

little MEMO garden



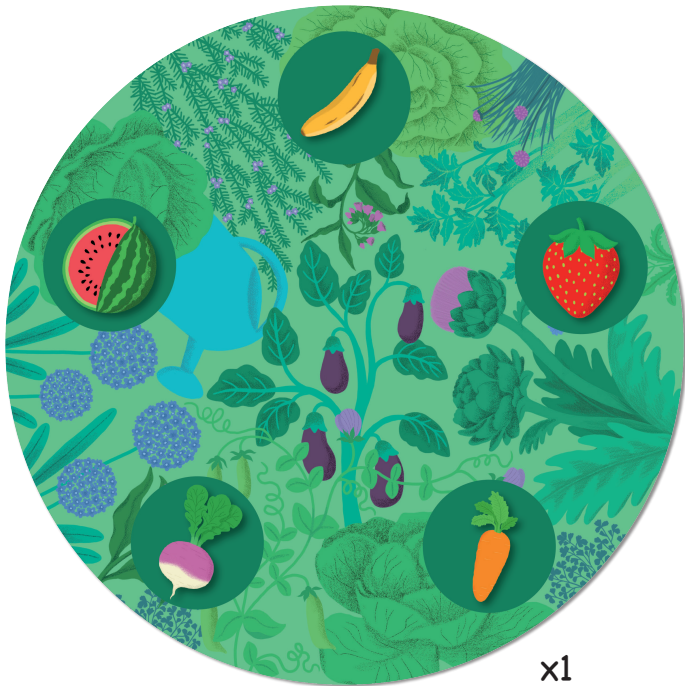
2^{1/2} ans years
anos Jahre
-5

Jeu de mémoire
Memory game
Gedachtnisspiel
Juego de memoria



little MEMO garden

ZAWARTOŚĆ:



x1



x20



x5



2,5-5 lat



2-4 graczy



10 minut

Małe żółwiki są zgraną gromadką, która kocha jedzenie. Wszystkie pałaszują swoje owoce i warzywa, ale musisz pamiętać kto co zjadł, aby wytrwać do końca posiłku.

Zawartość: 1 plansza, 5 żółwików, 20 kart

Cel gry: Zdobyć jak najwięcej kart.

Przygotowanie do gry:

Umieść planszę na środku stołu. Każdy z graczy po kolei umieszcza żółwika na owocu lub warzywie, mówiąc na głos kolor żółwia oraz wybranego warzywa lub owocu. Gracze muszą zapamiętać owoc lub warzywo, które znajduje się pod każdym żółwiem.



Jak grać:

Kiedy wszystkie 5 żółwi zostaną umieszczonych na planszy, najmłodszy z graczy zaczyna rozgrywkę i odkrywa kartę.



- Jeśli karta przedstawia żółwia, gracz musi wskazać co żółwik je, czyli co znajduje się pod nim. Żeby sprawdzić odpowiedź, wystarczy podnieść odpowiedniego żółwika.

- Jeśli odpowiedź jest poprawna, gracz wygrywa kartę i odkłada żółwia na swoje miejsce.

- Jeśli odpowiedź jest nieprawidłowa, należy odłożyć kartę na bok i odłożyć żółwika na swoje miejsce.



- Jeśli karta przedstawia owoc lub warzywo, gracz ogłasza, pod którym żółwikiem się on znajduje. Należy podnieść wskazanego żółwika, żeby sprawdzić czy odpowiedź jest poprawna.

- Jeśli odpowiedź jest poprawna, gracz zdobywa kartę i odkłada żółwika na swoje miejsce.

- Jeśli odpowiedź jest niepoprawna, należy odłożyć kartę na bok, a żółwika na swoje miejsce.

Gra przechodzi na następnego gracza, który pobiera kartę

Uwaga: Gra kończy się, kiedy wszystkie karty zostaną użyte.

Kto jest zwycięzcą?

Zwycięża gracz, który zgromadzi najwięcej kart.

little MEMO garden



DJ08559

3, rue des Grands Augustins

75006 Paris - France

www.djeco.com

Made in China - Designed in France



FR

DONNEZ
OU
RECYCLEZ



ASSOCIATION

OU



MAGASIN

OU



DÉCHÈTERIE

Adresses sur quefairedemesdechets.fr